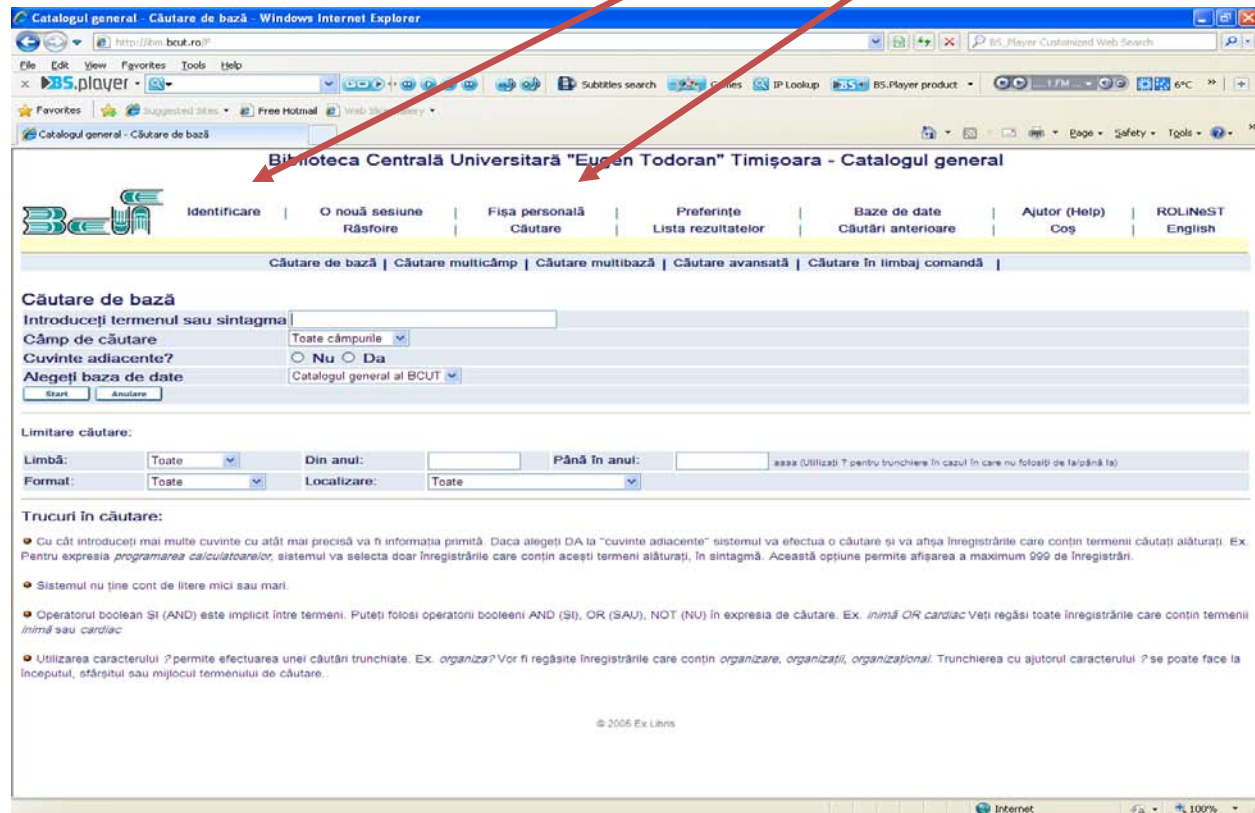



Catalogul electronic BCUT oferă posibilitatea fiecărui utilizator interesat să-și verifice singur fișa personală .

Se alege din bara de meniu opțiunea *Identificare* sau *Fișa personală*.

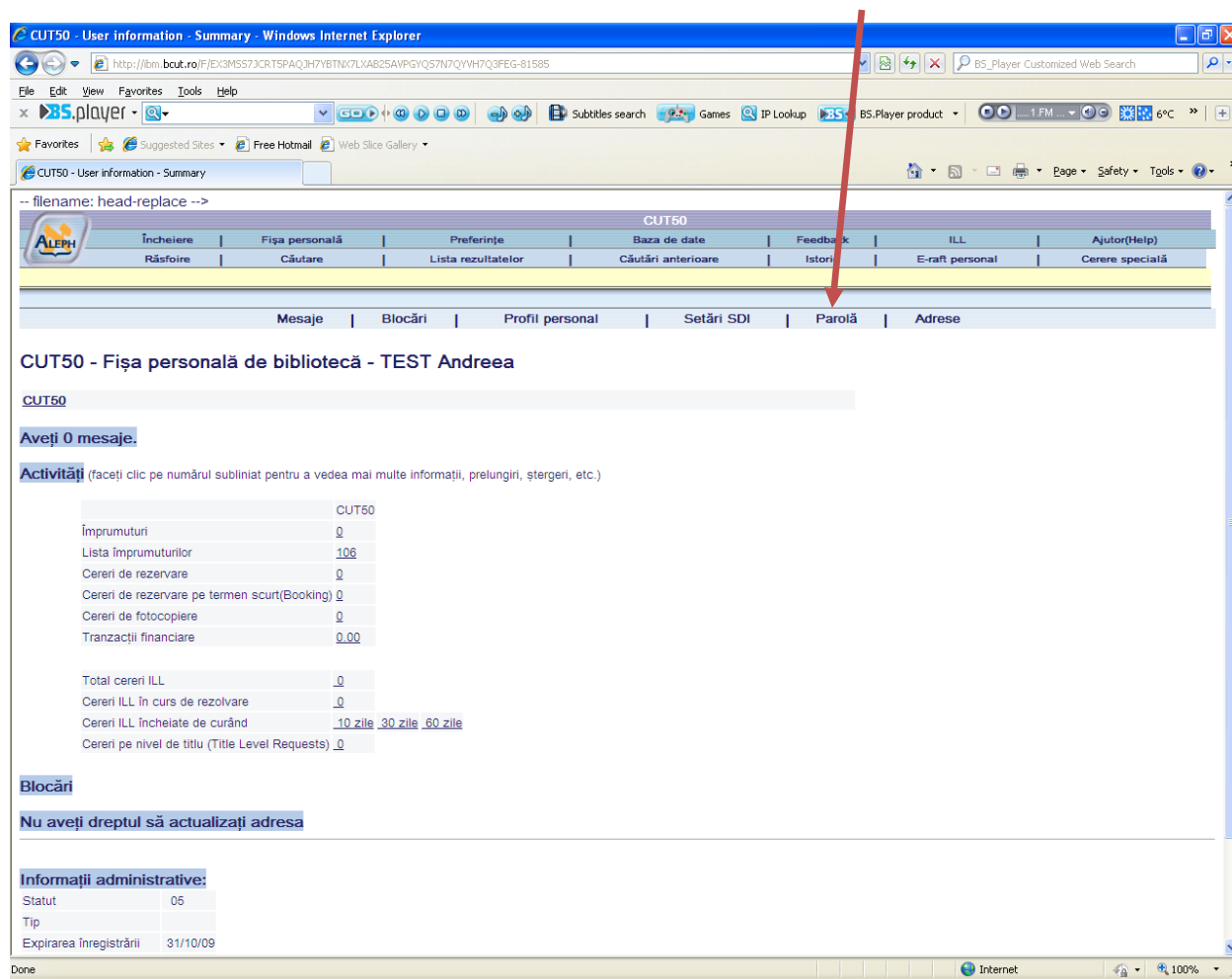


În ecranul următor se introduce barcodul legitimației personale de bibliotecă pe ambele câmpuri (barcod/parolă).

Vă rugăm să vă identificați:

Barcod:	<input type="text"/>
Parolă:	<input type="text"/>
Biblioteca:	Biblioteca BCUT <input style="vertical-align: middle;" type="button" value="v"/>
<input type="button" value="Conectare"/> <input type="button" value="Anulare"/> <input type="button" value="Ați uitat parola?"/>	
Atenție!!! Schimbați parola după ce ați primit legitimația.	
(din meniul Fișa personală, submeniul Parolă) 	

Schimbarea parolei este posibilă selectand opțiunea *Parolă*.



Se completează următoarele câmpuri:

Schimbați parola

Tastați parola curentă	<input type="text"/>
Tastați noua parolă	<input type="text"/>
Confirmați noua parolă	<input type="text"/>

Alegeți o întrebare și răspunsul, pentru a vă putea conecta, chiar dacă nu vă amintiți parola. vă veți aminti întrebarea și răspunsul!

Întrebări:	<input type="text" value="Culoarea ochilor"/>	<input type="text"/>
<input type="button" value="Start"/> <input type="button" value="Anulare"/>		